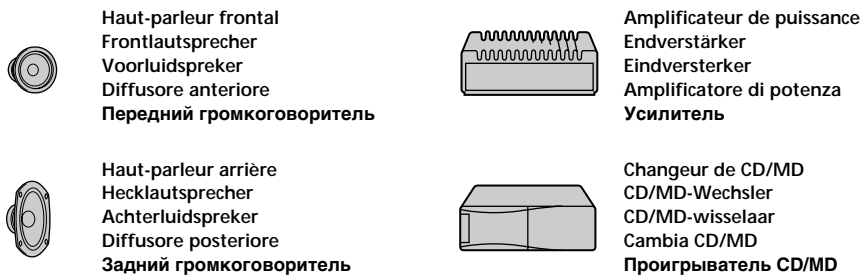


Appareils utilisés dans les illustrations (non fournis)
In Abbildungen dargestellte Geräte (nicht mitgeliefert)
Apparatuur gebruikt voor illustratiedoeleinden (niet meegeleverd)
Apparecchiatura utilizzata nelle illustrazioni (non in dotazione)
Аппаратура, фигурирующая в иллюстрациях (не прилагается)



Dans le cas du raccordement de deux changeurs ou plus, le sélecteur de source XA-C30 (optionnel) est indispensable.

Zum Anschließen von zwei oder mehr Wechslern wird der gesondert erhältliche Signalquellenwähler XA-C30 benötigt.

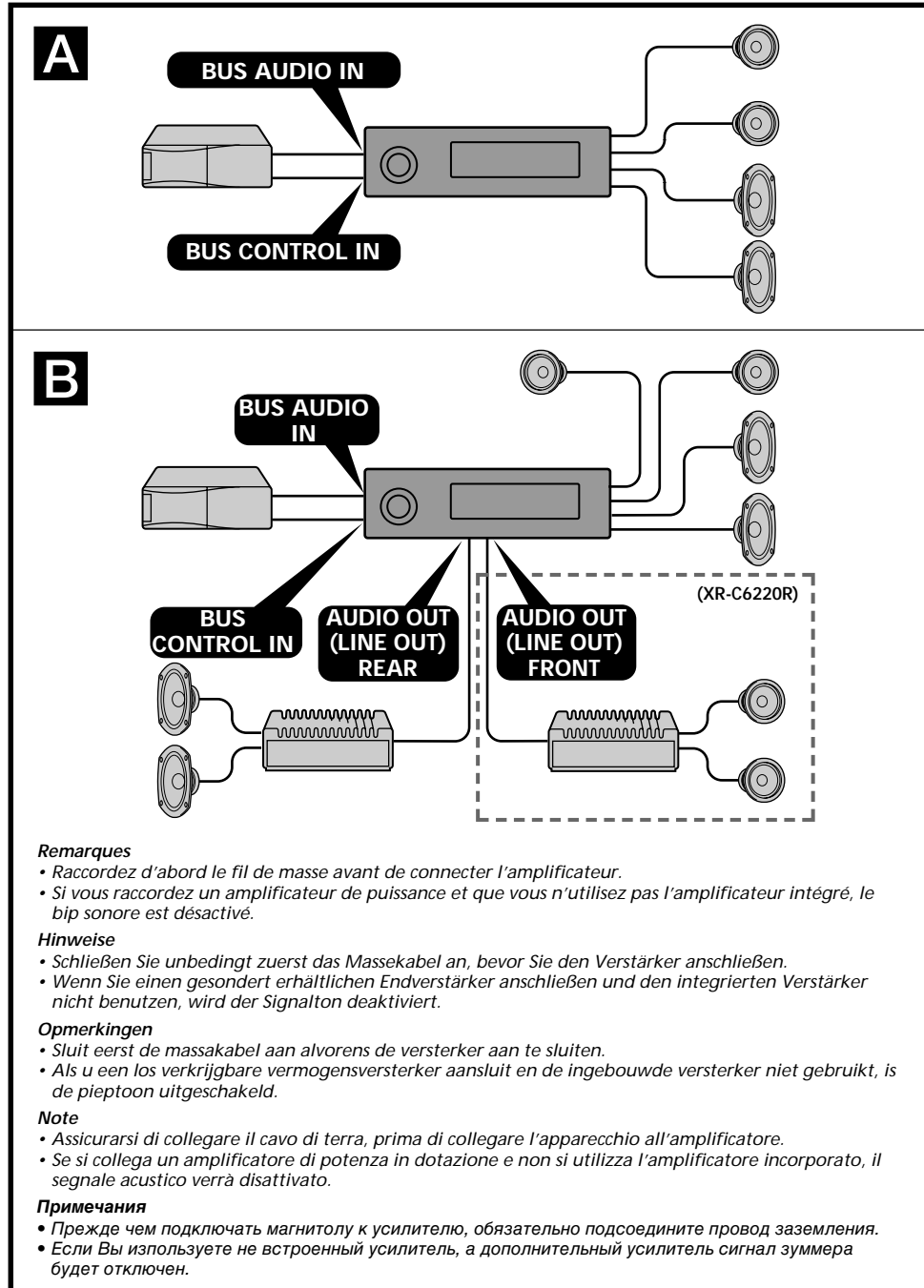
Om twee of meer wisselaars aan te sluiten, hebt u de geluidsbronkiezer XA-C30 (optioneel) nodig.

Per collegare due o più cambia CD o MD, si deve utilizzare il selettore di fonte XA-C30 (opzionale).

Для подсоединения двух или более проигрывателей компакт-дисков необходим селектор источника XA-C30 (в комплект не входит).

FM/MW/LW Cassette Car Stereo

Installation/Connexions
Installation/Anschluß
Montage/Aansluitingen
Installazione/Collegamenti
Установка/Подсоединение

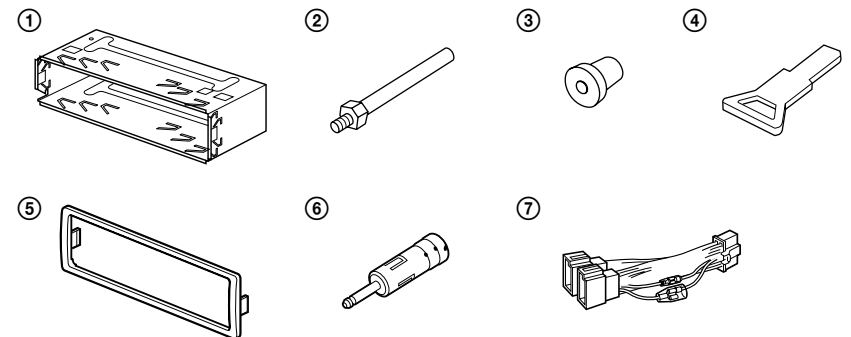


XR-C6220R
XR-C6210R

Sony Corporation © 1999 Printed in Thailand

Liste des composants
Teileliste
Onderdelenlijst
Elenco dei componenti
Перечень деталей

Les numéros de l'illustration correspondent à ceux des instructions.
La clé de dégagement ④ est nécessaire pour démonter l'appareil. Consulter le mode d'emploi pour plus de détails.
Die Nummern in der Liste sind dieselben wie im Erläuterungstext.
Zum Herausnehmen des Geräts wird der Löseschlüssel ④ benötigt. Einzelheiten entnehmen Sie bitte der Bedienungsanleitung.
De nummers in de afbeelding verwijzen naar die in de montage-aanwijzingen.
De ontgrendelsleutel ④ dient om het apparaat te verwijderen. Zie de gebruiksaanwijzing voor meer details.
I numeri nella lista corrispondono a quelli riportati nelle istruzioni.
La chiave di rilascio ④ viene usata per smontare l'apparecchio. Per dettagli, fare riferimento al manuale delle istruzioni.
Нижеприводимые цифры соответствуют цифрам, упоминаемым далее в данной инструкции.
Прилагаемый демонтажный ключ ④ предназначен для демонтажа данной автомагнитолы. Более подробно об этом см. в Руководстве по эксплуатации.



Précautions

- Remarque importante pour la manipulation du support ①.
Manipulez précautionneusement le support pour éviter de vous blesser aux doigts.
- Déposez le collier de protection ⑤ avant l'installation.

Vorsichtsmaßnahmen

- Sicherheitshinweis zum Umgang mit der Halterung ①.
Seien Sie beim Umgang mit der Halterung vorsichtig, damit Sie sich nicht die Hände verletzen.
- Nehmen Sie vor der Installation das Schutzmaterial ⑤ ab.

Voorzorgen

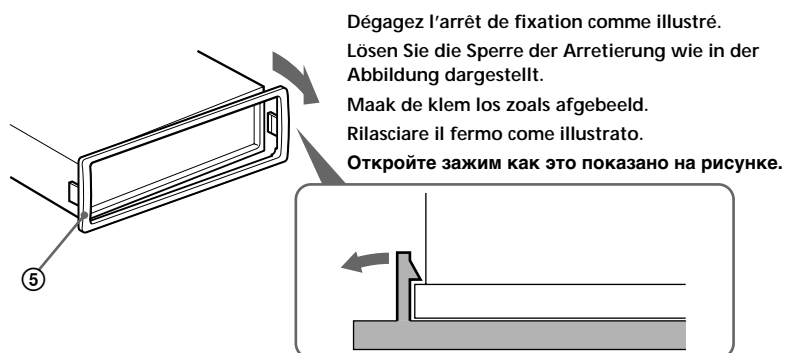
- Spring voorzichtig om met de beugel ①.
Houd de beugel voorzichtig vast zodat u uw vingers niet verwondt.
- Verwijder de beschermrand ⑤ voor het installeren.

Avvertenze

- Avvertenza sulla manipolazione della staffa ①.
Maneggiare la staffa con cautela per evitare di ferirsi le mani.
- Rimuovere il collare di protezione ⑤ prima dell'installazione.

Предостережения

- Относительно обращения с консолью ①.
Обращайтесь с консолью осторожно, чтобы не повредить пальцы.
- Перед установкой снимите защитную скобу ⑤.



Installation

Précautions

- Ne pas toucher les quatre orifices sur le panneau supérieur de l'appareil. Ils servent aux réglages du syntoniseur qui ne doivent être effectués que par un technicien.
- Si vous installez un autre équipement Sony avec cet appareil, il est préférable de monter cet appareil en position inférieure.
- Pour pouvoir introduire aisément une cassette, il doit y avoir une distance d'au moins 15 cm entre le logement de la cassette de l'appareil et le levier de changement de vitesses. Choisir soigneusement l'endroit de montage de telle façon que l'appareil ne gêne pas le maniement du changement de vitesses ou toute autre opération de conduite.
- Choisir soigneusement l'emplacement de l'installation afin que l'appareil ne gêne pas la conduite normale du véhicule.
- Éviter d'installer l'appareil dans un endroit exposé à des températures élevées, comme en plein soleil ou à proximité d'une bouche d'air chaud, ou à de la poussière, saleté ou vibrations violentes.
- Pour garantir un montage sûr, n'utiliser que le matériel fourni.

Réglage de l'angle de montage

Ajuster l'inclinaison à un angle inférieur à 20°.

Installation

Vorsichtsmaßnahmen

- Nehmen Sie an den vier Öffnungen an der Oberseite des Geräts keine Einstellungen vor. Diese Öffnungen dienen dem Tuner-Abgleich; der Abgleich darf nur von einem Fachmann vorgenommen werden.
- Wenn Sie dieses Gerät zusammen mit anderen Sony-Geräten einbauen, sollten Sie dieses Gerät ganz unten installieren.
- Zwischen dem Kassettenfach des Geräts und dem Schalthebel des Fahrzeugs muß ein Abstand von mindestens 15 cm sein, damit eine Kassette mühelos eingelegt werden kann. Wählen Sie den Einbauort sorgfältig so aus, daß das Gerät beim Schalten und Fahren nicht hinderlich ist.
- Wählen Sie den Einbauort sorgfältig so aus, daß das Gerät beim Fahren nicht hinderlich ist.
- Bauen Sie das Gerät so ein, daß es keinen hohen Temperaturen (keinem direkten Sonnenlicht, keiner Warmluft von der Heizung), keinem Staub, keinem Schmutz und keinen starken Vibrationen ausgesetzt ist.
- Für eine sichere Befestigung verwenden Sie stets nur die mitgelieferten Montageteile.

Hinweis zum Montagewinkel

Das Gerät sollte in einem Winkel von weniger als 20° montiert werden.

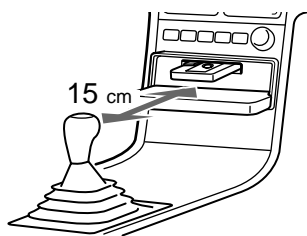
Montage

Voorzorgsmaatregelen

- Kom niet aan de vier openingen aan de bovenkant van het apparaat. Deze dienen voor het maken van bijstellingen voor de tuner, hetgeen uitsluitend door bevoegd onderhoudspersoneel verricht mag worden.
- Als u andere Sony-apparatuur op dit apparaat aansluit, is het beter om het apparaat zo laag mogelijk te plaatsen.
- De cassettegleuf van het toestel moet minstens 15 cm van de schakelpook af zitten om een cassette makkelijk te kunnen inbrengen. Kies de installatieplaats zorgvuldig zodat het toestel niet hindert bij het schakelen en andere rijhandelingen.
- Kies de installatieplaats zorgvuldig zodat het toestel de bestuurder niet hindert tijdens het rijden.
- Installeer het apparaat niet op plaatsen waar het blootgesteld wordt aan hoge temperaturen, b.v. in direct zonlicht of bij de warme luchtstroom van de autoverwarming, aan sterke trillingen, of waar het in contact komt met veel stof of vuil.
- Gebruik voor het veilig en stevig monteren van het apparaat uitsluitend de bijgeleverde montage-onderdelen.

Maximale montagehoek

Installeer het apparaat nooit onder een hoek van meer dan 20° met het horizontale vlak.



Installazione

Precauzioni

- Non toccare i quattro fori sulla superficie superiore dell'apparecchio. Servono per regolazioni di sintonizzazione che devono essere eseguite solo da tecnici per la manutenzione.
- Se si installano insieme altri apparecchi Sony, è preferibile installare questo apparecchio nella posizione inferiore.
- Per poter inserire una cassetta facilmente, è necessario che tra il foro di inserimento della cassetta e la leva del cambio vi siano almeno 15 cm di distanza. Scegliere la posizione di installazione con attenzione in modo da non ostacolare l'uso del cambio né le altre operazioni di guida.
- Scegliere con attenzione la posizione per l'installazione in modo che l'apparecchio non interferisca con le operazioni di guida del conducente.
- Evitare di installare l'apparecchio dove sia soggetto ad alte temperature, come alla luce solare diretta o al getto di aria calda dell'impianto di riscaldamento, o dove possa essere soggetto a polvere, sporco e vibrazioni eccessive.
- Usare solo il materiale di montaggio in dotazione per un'installazione stabile e sicura.

Regolazione dell'angolo di montaggio

Regolare l'angolo di montaggio in modo che sia inferiore a 20°.

Установка

Меры предосторожности

- Не пытайтесь ничего сделать с четырьмя отверстиями, расположенными на верхней поверхности магнитолы. Они предназначены для настройки радиоприемника, осуществляемой только квалифицированными специалистами.
- Если Вы устанавливаете эту магнитолу вместе с другой аппаратурой Sony одну на другую, магнитолу лучше поместить внизу.
- Расстояние между щелью кассетоприемника магнитолы и рычагом переключения передач автомобиля должно составлять не менее 15 сантиметров, чтобы можно было легко вставлять кассету. Место для установки магнитолы выбирайте тщательно, с тем чтобы она не мешала переключению передач и выполнению иных операций по управлению автомобилем.
- Место для установки магнитолы выбирайте тщательно, чтобы она не мешала нормальному управлению автомобилем.
- Не устанавливайте магнитолу там, где она будет подвержена воздействию пыли, грязи, чрезмерной вибрации или высоких температур, например в местах, попадающих под прямые солнечные лучи или находящихся вблизи вентиляционных решеток обогревателей.
- В целях обеспечения надежной и безопасной установки используйте лишь входящие в комплект монтажные детали.

Допустимый угол установки

Установите магнитолу под углом не более 20°.

Retrait et pose de la façade

Avant d'installer l'appareil, déposer la façade.

A Pour retirer

Avant de retirer la façade, ne pas oublier d'appuyer d'abord sur (OFF). Appuyer sur (OPEN), puis faire glisser la façade vers la droite et la retirer par la gauche.

B Pour attacher

Fixez la partie (A) de la façade sur la partie (B) de l'appareil, comme indiqué sur l'illustration, puis appuyez sur le côté gauche jusqu'au dé clic.

Abnehmen und Anbringen der Frontplatte

Nehmen Sie die Frontplatte vor dem Einbau des Geräts ab.

A Abnehmen

Drücken Sie auf jeden Fall (OFF), bevor Sie die Frontplatte abnehmen. Drücken Sie (OPEN), schieben Sie dann die Frontplatte nach rechts, und ziehen Sie sie an der linken Seite heraus.

B Anbringen

Setzen Sie Teil (A) der Frontplatte wie in der Abbildung dargestellt an Teil (B) des Geräts an, und drücken Sie die linke Seite der Frontplatte an, bis sie mit einem Klicken einrastet.

Verwijderen en bevestigen van het afneembare voorpaneel

Verwijder, alvorens met het installeren te beginnen, het afneembare voorpaneel.

A Verwijderen

Druk eerst op (OFF) alvorens het voorpaneel los te maken. Druk op (OPEN), schuif het voorpaneel naar rechts en trek het los aan de linkerkant.

B Bevestigen

Breng deel (A) van het voorpaneel aan op deel (B) van het apparaat zoals afgebeeld en druk op de linkerkant tot deze vastklikt.

Come rimuovere e reinserire il pannello anteriore

Prima di installare l'apparecchio rimuovere il pannello anteriore.

A Per rimuoverlo

Prima di rimuovere il pannello anteriore, assicurarsi di premere (OFF). Premere (OPEN), quindi far scivolare il pannello anteriore verso destra e tirarlo verso sinistra.

B Per reinserirlo

Applicare la parte (A) del pannello anteriore alla parte (B) dell'apparecchio come mostrato nell'illustrazione e premere fino a sentire uno scatto.

Порядок снятия и установки передней панели

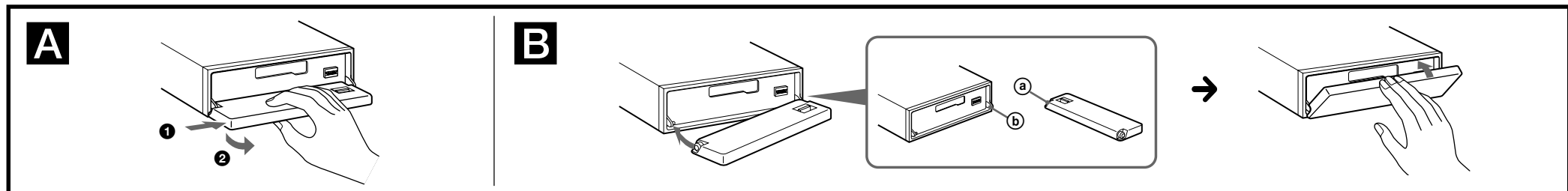
Перед установкой магнитолы снимите с нее переднюю панель.

A Снятие панели

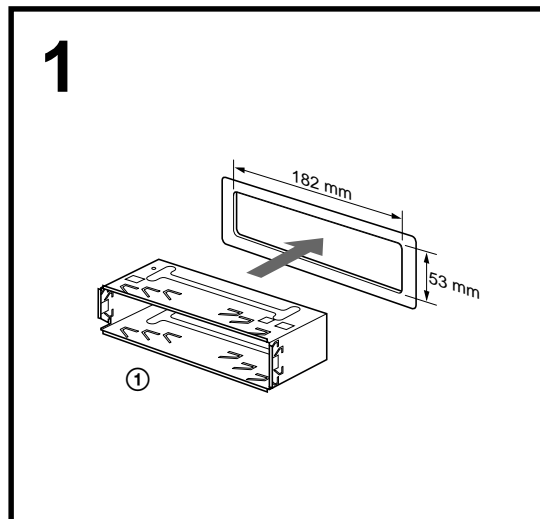
Прежде чем снимать переднюю панель, обязательно отключите магнитолу, нажав клавишу (OFF). Затем нажмите (OPEN), сдвиньте переднюю панель вправо и, потянув за левую часть панели, снимите ее.

B Установка панели

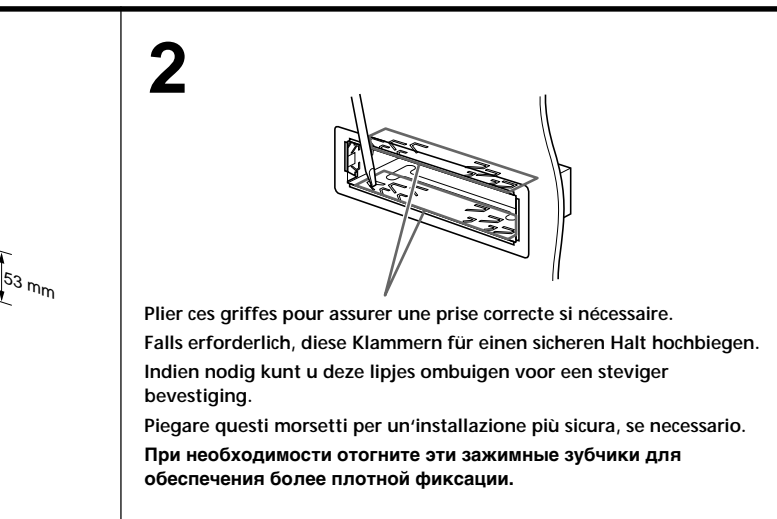
Сначала присоедините часть (A) передней панели к части (B) магнитолы, как это показано на иллюстрации, а затем вдвиньте в паз левую часть панели до легкого щелчка.



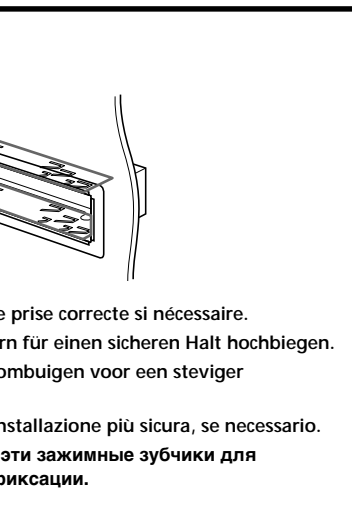
Installation dans le tableau de bord



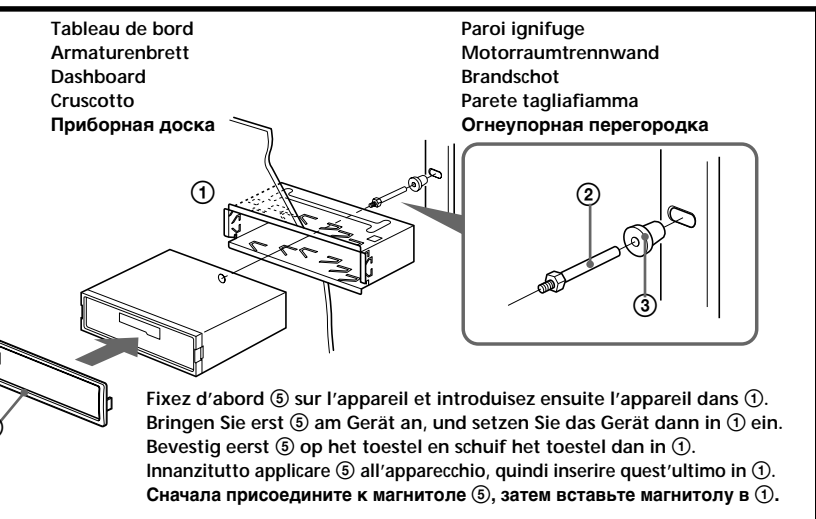
Installation im Armaturenbrett



Montage in het dashboard



Installazione nel cruscotto



Установка магнитолы в приборной доске

Touche de réinitialisation

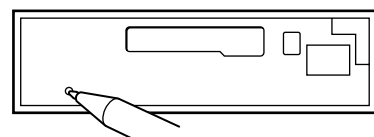
Quand l'installation et les connexions sont terminées, appuyer sur la touche de réinitialisation avec un stylo à bille, etc.

Rücksetztaste

Nach der Installation und dem Anschluß muß die Rücksetztaste mit einem Kugelschreiber o. ä. gedrückt werden.

Terugsteltoets

Druk, nadat u het apparaat heeft geïnstalleerd en de aansluitingen heeft gemaakt, met een balpen of een ander puntig voorwerp op de terugsteltoets.



Tasto di azzeramento

Dopo avere terminato l'installazione e i collegamenti, assicurarsi di premere il tasto di azzeramento con la punta di una penna a sfera, ecc.

Клавиша переустановки

По окончании установки и всех подсоединений не забудьте нажать кончиком шариковой ручки или иным аналогичным предметом клавишу переустановки.

Connexions

Précautions

- Cet appareil est conçu pour fonctionner sur courant continu de 12 V avec masse négative.
- Veiller à ne pas coincer de fils entre une vis et la carrosserie de la voiture ou cet appareil ou encore entre des pièces mobiles comme les glissières des sièges, etc.
- Brancher le cordon d'alimentation ⑦ sur l'appareil et les haut-parleurs avant de le brancher sur le connecteur d'alimentation auxiliaire.
- Rassembler tous les fils de terre en un **point de masse commun**.
- Brancher le câble jaune à un circuit libre de la voiture dont la capacité nominale est supérieure à la capacité du fusible de l'appareil. Si vous branchez cet appareil en série avec d'autres composants stéréo, le circuit de la voiture auquel ils sont raccordés doit afficher une capacité nominale supérieure à la somme des capacités individuelles de chaque composant. S'il n'y a pas de circuits de voiture affichant une capacité égale à la capacité du fusible de l'appareil, brancher l'appareil directement à la batterie. Si aucun circuit de voiture n'est disponible pour connecter cet appareil, brancher l'appareil à un circuit de voiture supérieur à la capacité du fusible de l'appareil de telle sorte que si l'appareil grille son fusible, aucun autre circuit ne soit coupé.

Si l'appareil est utilisé dans une voiture dont la clé de contact n'a pas de position accessoires

— Interrupteur POWER SELECT

L'éclairage du panneau avant est réglé en usine de manière à s'allumer même quand l'appareil ne fonctionne pas. Cependant, ce réglage risque d'épuiser la batterie si l'appareil est utilisé dans une voiture dont la clé de contact ne possède pas de position accessoires. Pour éviter d'épuiser la batterie, régler l'interrupteur POWER SELECT sur le socle de l'appareil sur la position ❶, puis appuyer sur la touche de réinitialisation. L'éclairage est réglé pour rester éteint quand l'appareil n'est pas utilisé.

Remarques

- Quand l'interrupteur POWER SELECT est réglé sur la position ❶, l'avertisseur du panneau avant n'est pas activé.
- N'exercez pas une pression excessive lorsque vous commutez l'interrupteur POWER SELECT.

Remarques sur l'exemple de connexion

Remarques sur les fils de contrôle

- Le fil de commande de l'antenne électrique (bleu) fournit une alimentation de + 12 V lorsque le syntoniseur est mis sous tension ou lorsque vous activez la fonction ATA (Activation automatique du syntoniseur), AF (Fréquences alternatives) ou TA (informations routières).
- Une antenne électrique sans boîtier de relais ne peut pas être utilisée avec cet appareil.

Avertissement

Si vous disposez d'une antenne électrique sans boîtier de relais, le branchement de cet appareil au moyen du cordon d'alimentation fourni ⑦ risque d'endommager l'antenne.

Connexion pour la conservation de la mémoire
Lorsque le fil d'entrée d'alimentation jaune est connecté, le circuit de la mémoire est alimenté en permanence même si la clé de contact est sur la position d'arrêt.

Remarques sur la connexion des haut-parleurs

- Avant de raccorder les haut-parleurs, mettre l'appareil hors tension.
- Utiliser des haut-parleurs ayant une impédance de 4 à 8 ohms et une capacité adéquate sous peine de les endommager.
- Ne pas raccorder les bornes du système de haut-parleurs au châssis de la voiture et ne pas connecter les bornes du haut-parleur droit à celles du haut-parleur gauche.
- Ne pas tenter de raccorder les haut-parleurs en parallèle.
- Ne pas connecter d'enceintes acoustiques actives (avec amplificateurs intégrés) aux bornes d'enceinte de cet appareil, pour éviter d'endommager les enceintes. Veiller à raccorder des enceintes passives.

Anschluß

Vorsichtsmaßnahmen

- Dieses Gerät ist ausschließlich für den Betrieb bei 12 V Gleichstrom (negative Erdung) bestimmt.
- Achten Sie darauf, keine Kabel zwischen einer Schraube und der Karosserie oder diesem Gerät oder zwischen beweglichen Teilen wie den Sitzschienen usw. einzuklemmen.
- Verbinden Sie das Netzverbindungskabel ⑦ mit dem Gerät und den Lautsprechern, bevor Sie es mit dem Hilfsstromanschluß verbinden.
- Schließen Sie alle Erdungskabel an einen gemeinsamen Massepunkt an.
- Schließen Sie das gelbe Kabel an einen freien Autostromkreis mit höherer Leistung als der der Gerätesicherung an. Wenn Sie dieses Gerät zusammen mit anderen Stereokomponenten anschließen, muß der Autostromkreis, an den die Geräte angeschlossen sind, eine höhere Leistung aufweisen als die Summe der Sicherungen der einzelnen Komponenten. Wenn kein Autostromkreis eine so hohe Leistung aufweist wie die Sicherung des Geräts, schließen Sie das Gerät direkt an die Batterie an. Wenn kein Autostromkreis zum Anschließen dieses Geräts frei ist, schließen Sie das Gerät an einen Autostromkreis mit höherer Leistung als der der Gerätesicherung an, und zwar so, daß keine anderen Stromkreise unterbrochen werden, wenn die Sicherung durchbrennen sollte.

Wenn das Zündschloß Ihres Wagens keine Position I bzw. ACC besitzt

— POWER SELECT-Schalter

Das Gerät ist werkseitig so voreingestellt, daß das Bedienfeld auch dann beleuchtet ist, wenn das Gerät nicht betrieben wird. **Besitzt das Zündschloß Ihres Fahrzeugs keine Position I bzw. ACC**, so ist die Beleuchtung ständig eingeschaltet und entzieht der Batterie Strom. Stellen Sie in einem solchen Fall den POWER SELECT-Schalter an der Unterseite des Geräts auf **Position ❶**, und drücken Sie dann die Rücksetztaste. Bei ausgeschaltetem Gerät ist das Bedienfeld dann nicht mehr beleuchtet.

Hinweise

- Der Warnton für die Frontplatte ertönt nicht, wenn der POWER SELECT-Schalter auf Position ❶ gestellt ist.*
- Wenden Sie keine übermäßige Kraft an, wenn Sie den POWER SELECT-Schalter verstellen.*

Hinweise zum Anschlußbeispiel

Hinweise zu den Steuerleitungen

- Die Motorantennen-Steuerleitung (blau) liefert + 12 V Gleichstrom, wenn Sie den Tuner einschalten oder die ATA- (Automatische Tuner-Aktivierung), die AF- (Alternativfrequenzsuche) bzw. die TA-Funktion (Verkehrsdurchsagen) aktivieren.*
- Es kann nur eine Motorantenne mit Relaiskästchen angeschlossen werden.*

Warnung

Wenn Sie eine Motorantenne ohne Relaiskästchen verwenden, kann durch Anschließen dieses Geräts mit dem mitgelieferten Netzverbindungskabel ⑦ die Antenne beschädigt werden.

Stromversorgung des Speichers

Wenn das gelbe Stromversorgungskabel angeschlossen ist, wird der Speicher stets (auch bei ausgeschalteter Zündung) mit Strom versorgt.

Hinweise zum Lautsprecheranschluß

- Schalten Sie das Gerät aus, bevor Sie die Lautsprecher anschließen.
- Verwenden Sie Lautsprecher mit einer Impedanz zwischen 4 und 8 Ohm und ausreichender Belastbarkeit. Ansonsten können die Lautsprecher beschädigt werden.
- Verbinden Sie die Lautsprecheranschlüsse nicht mit dem Wagenchassis, und verbinden Sie auch nicht die Anschlüsse des rechten mit denen des linken Lautspechers.
- Versuchen Sie nicht, Lautsprecher parallel anzuschließen.
- An die Lautsprecheranschlüsse dieses Geräts dürfen nur Passivlautsprecher angeschlossen werden. Schließen Sie keine Aktivlautsprecher (Lautsprecher mit eingebauten Verstärkern) an, da diese sonst beschädigt werden können.

Aansluitingen

Voorzorgen

- Dit apparaat is ontworpen voor gebruik op gelijkstroom van een 12 Volts auto-accu, negatief geaard.
- Zorg ervoor dat er geen snoeren geklemd zitten tussen een schroef en het koetswerk, het toestel of bewegende onderdelen zoals de zetelrail, enz.
- Sluit het netsnoer ⑦ aan op het toestel en de luidsprekers vooraleer u het op de hulpvoedingsaansluiting aansluit.
- Sluit alle aarddraden op een gemeenschappelijk aardpunt aan.**
- Sluit het gele snoer aan op een vrij autocircuit met een capaciteit die hoger ligt dan die van de toestelzekering. Als u dit toestel in serie schakelt met andere audiocomponenten, moet de capaciteit van het autocircuit waarop ze zijn aangesloten hoger zijn dan de som van de zekeringcapaciteit van elke component afzonderlijk. Als er geen autocircuits even hoge capaciteit hebben als de toestelzekering, moet het toestel rechtstreeks worden aangesloten op de accu. Als er geen autocircuits beschikbaar zijn om dit toestel aan te sluiten, moet u het toestel aansluiten op een autocircuit met een hogere capaciteit dan die van de toestelzekering. Indien de toestelzekering dan doorbrandt, worden geen andere circuits onderbroken.

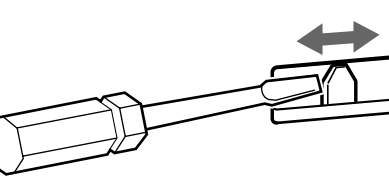
Wanneer het contactslot van uw auto geen “accessory” stand heeft

— POWER SELECT schakelaar

De verlichting op het voorpaneel is in de fabriek zo ingesteld dat ze aangaat wanneer de contactsleutel wordt omgedraaid, ook al gebruikt u het apparaat niet. Dit kan echter leiden tot onnodige uitputting van de accu wanneer het contactslot van uw auto geen “accessory” stand heeft. Om dit te vermijden, zet u de POWER SELECT schakelaar aan de onderkant van het apparaat op ❶ en drukt u vervolgens op de terugsettoets. De verlichting zal nu uitblijven als het apparaat niet wordt gebruikt.

Opmerkingen

- Als de POWER SELECT schakelaar op ❶ staat, zal het waarschuwingssignaal voor het voorpaneel niet functioneren.*
- Oefen niet teveel kracht uit bij het verzetten van de POWER SELECT schakelaar.*



Opmerkingen bij aansluitingsvoorbeeld

Opmerking betreffende de aansluitsnoeren

- De elektrische antennebedieningskabel (blauw) levert + 12 V gelijkstroom als de tuner wordt ingeschakeld of als de functie ATA (Automatische Tuner Activering), AF (Alternatieve Frequenties) of TA (verkeersinformatie) wordt geactiveerd.*
- Met dit apparaat is het niet mogelijk een automatische antenne zonder relaishuis te gebruiken.*

Opgelet

Indien u een elektrische antenne heeft zonder relaiskast, kan het aansluiten van deze eenheid met het bijgeleverde netsnoer ⑦ de antenne beschadigen.

Instandhouden van het geheugen

Zolang de gele stroomdraad is aangesloten, blijft de stroomvoorziening van het geheugen intact, ook wanneer het contact van de auto wordt uitgeschakeld.

Opmerkingen betreffende het aansluiten van de luidsprekers

- Zorg dat het apparaat is uitgeschakeld, alvorens de luidsprekers aan te sluiten.
- Gebruik luidsprekers met een impedantie van 4 tot 8 Ohm en let op dat die het vermogen van de versterker kunnen verwerken. Als dit wordt verzuimd, kunnen de luidsprekers ernstig beschadigd raken.
- Verbind in geen geval de aansluitingen van de luidsprekers met het chassis van de auto en sluit de aansluitingen van de rechter en linker luidspreker niet op elkaar aan.
- Probeer nooit de luidsprekers parallel aan te sluiten.
- Sluit geen actieve luidsprekers (met ingebouwde versterkers) aan op de luidspreker-aansluiting van dit apparaat. Dit zal leiden tot beschadiging van de actieve luidsprekers. Sluit dus altijd uitsluitend luidsprekers zonder ingebouwde versterker aan.

Collegamenti

Avvertenze

- Questo apparecchio è stato progettato per l'uso solo a 12 V CC con massa negativa.
- Far attenzione che i cavi non rimangano impigliati tra la vite e la carrozzeria della macchina o l'apparecchio o tra le parti mobili della macchina, come le guide di scorrimento del sedile, ecc.
- Collegare il cavo di collegamento dell'alimentazione ⑦ all'apparecchio e ai diffusori prima di collegarlo al connettore di alimentazione ausiliare.
- Portare tutti i cavi di massa a un punto di massa comune.**
- Collegare il cavo giallo a un circuito libero della macchina con potenza nominale superiore a quella del fusibile dell'apparecchio. Se si collega questo apparecchio in serie con altri componenti stereo, il circuito della macchina a cui sono collegati deve avere una potenza nominale superiore alla somma della potenza dei fusibili di ogni apparecchio. Se i circuiti della macchina non hanno potenza superiore a quella dei fusibili, collegare l'apparecchio direttamente alla batteria. Se non si hanno a disposizione circuiti della macchina per collegare l'apparecchio, collegare l'apparecchio a un circuito della macchina con potenza nominale superiore a quella del fusibile dell'apparecchio di modo che, se il fusibile dell'apparecchio salta, gli altri circuiti non verranno tagliati fuori.

Quando si usa l'apparecchio in un'auto priva di posizione accessoria per la chiavetta di accensione

— Interruttore POWER SELECT

L'illuminazione del pannello anteriore è stata predisposta in fabbrica per l'attivazione anche quando non si usa l'apparecchio. Tuttavia questa impostazione può causare scaricamento della batteria dell'auto se si usa l'apparecchio in un'auto priva di posizione accessoria per la chiavetta di accensione. Per evitare ciò, regolare su ❶ l'interruttore POWER SELECT situato alla base dell'apparecchio e quindi premere il tasto di azzeramento. L'illuminazione rimane così spenta finché l'apparecchio rimane spento.

Note

- La suoneria di avvertimento del pannello anteriore non si attiva quando l'interruttore POWER SELECT è in posizione ❶.*
- Non esercitare troppa forza nel cambiare l'interruttore POWER SELECT.*

Note sui collegamenti

Note sui cavi di controllo

- Il cavo di controllo dell'antenna elettrica (blu) fornisce + 12 V CC quando si accende il sintonizzatore o quando si attivano le funzioni ATA (attivazione automatica sintonizzatore), AF (frequenza alternativa) o TA (notiziaro sul traffico).*
- Non è possibile usare un'antenna elettrica senza scatola a relè con questo apparecchio.*

Avvertenza

Quando si collega l'apparecchio con il cavo di alimentazione in dotazione ⑦, si potrebbe danneggiare l'antenna elettrica se questa non ha la scatola di relè.

Collegamento per la conservazione della memoria

Quando il cavo di ingresso alimentazione giallo è collegato, viene sempre fornita alimentazione al circuito di memoria anche quando la chiavetta di accensione è spenta.

Note sul collegamento dei diffusori

- Prima di collegare i diffusori spegnere l'apparecchio.
- Usare diffusori di impedenza compresa tra 4 e 8 ohm e con capacità di potenza adeguata, altrimenti i diffusori potrebbero venir danneggiati.
- Non collegare i terminali del sistema diffusori al telaio dell'auto e non collegare i terminali del diffusore destro a quelli del diffusore sinistro.
- Non collegare i diffusori in parallelo.
- Non collegare alcun diffusore attivo (con amplificatore incorporato) ai terminali dei diffusori dell'apparecchio perché si potrebbero danneggiare i diffusori attivi. Assicurarsi di collegare diffusori passivi a questi terminali.

Подсоединение

Предостережения

- Данная автомагнитола предназначена для подключения только к 12-вольтному аккумулятору постоянного тока с негативным заземлением.
- Следите за тем, чтобы не защемить какие-либо провода между винтом и корпусом автомобиля или магнитолы либо между подвижными частями в салоне автомобиля, например, передним сиденьем и металлическими направляющими рейками под ним.
- Сначала подсоедините шнур питания к магнитоле и громкоговорителям, а уже потом ⑦ к контактам внешнего источника питания.
- Подведите все провода заземления к одной и той же точке заземления.**
- Подсоедините желтый провод к свободной электроцепи автомобиля с большей силой тока чем та, на которую рассчитан предохранитель магнитолы. Если Вы подсоединяете эту магнитолу в сочетании с другими компонентами стереосистемы, сила тока в электроцепи автомобиля, к которой они подключаются, должна быть больше суммы значений силы тока, на которую рассчитаны предохранители отдельных компонентов. В случае отсутствия в автомобиле цепи со столь же высокой силой тока, что и та, на которую рассчитан предохранитель магнитолы, подсоедините магнитолу напрямую к аккумулятору. В случае если в автомобиле нет свободных электроцепей для подсоединения магнитолы, подсоедините ее к автоэлектроцепи с силой тока выше того значения, на которое рассчитан предохранитель магнитолы, таким образом, чтобы если он перегорит, другие цепи не прервались.

Если замок зажигания Вашего автомобиля не имеет отдельного положения для отключения питания внешних устройств

Изготовителем предусмотрено, что подсветка передней панели магнитолы включена даже тогда, когда Вы магнитолой не пользуетесь. Между тем это может привести к некоторой разрядке аккумулятора, **если замок зажигания Вашего автомобиля не имеет отдельного положения для отключения питания внешних устройств**. Во избежание излишней разрядки аккумулятора **переведите переключатель POWER SELECT, расположенный на нижней поверхности магнитолы, в положение ❶, а затем нажмите клавишу переустановки**. Теперь в тех случаях, когда Вы магнитолой не пользуетесь, подсветка будет отключена.

Примечания

- Когда переключатель POWER SELECT находится в положении ❶, предупредительный сигнал в отношении передней панели не включается.
- При изменении положения переключателя POWER SELECT не применяйте излишнюю физическую силу.

Примечания к примеру подсоединения

О проводах управления

- По (синему) проводу питания антенны с электрическим приводом осуществляется подача постоянного тока силой +12 вольт при включении Вами радиоприемника или функций ATA (автоматическая активация приемника), AF (альтернативные частоты) и TA (дорожные сообщения).
- Антенна с электрическим приводом, не снабженная релейным блоком, с данной магнитолой использоваться не может.

Предостережение

Если Вы используете антенну с электрическим приводом без релейного блока, подсоединение данной магнитолы посредством прилагаемого шнура питания ⑦ может привести к повреждению антенны.

Подсоединение для поддержки памяти

Когда к магнитоле подсоединен желтый электрический провод, блок памяти будет постоянно получать питание, даже при выключенном зажигании.

О подсоединении громкоговорителей

- Прежде чем подсоединять громкоговорители, выключите магнитолу.
- Используйте громкоговорители с полным сопротивлением 4 - 8 Ом, обладающие способностью принимать достаточно мощный сигнал. В противном случае они могут быть повреждены.
- Не подсоединяйте контактные гнезда громкоговорителей к шасси автомобиля и не соединяйте гнезда правого громкоговорителя с гнездами левого.
- Не пытайтесь подсоединить громкоговорители параллельно.
- Не подсоединяйте к гнездам для громкоговорителей на магнитоле какие бы то ни было активные громкоговорители (со встроенными усилителями), поскольку это может привести к повреждению последних. Убедитесь в том , что подсоединяемые громкоговорители относятся к пассивному типу.

**Exemple de raccordement
Anschlußbeispiel
Voorbeeldaansluitingen
Esempi di collegamento
Пример подсоединения**

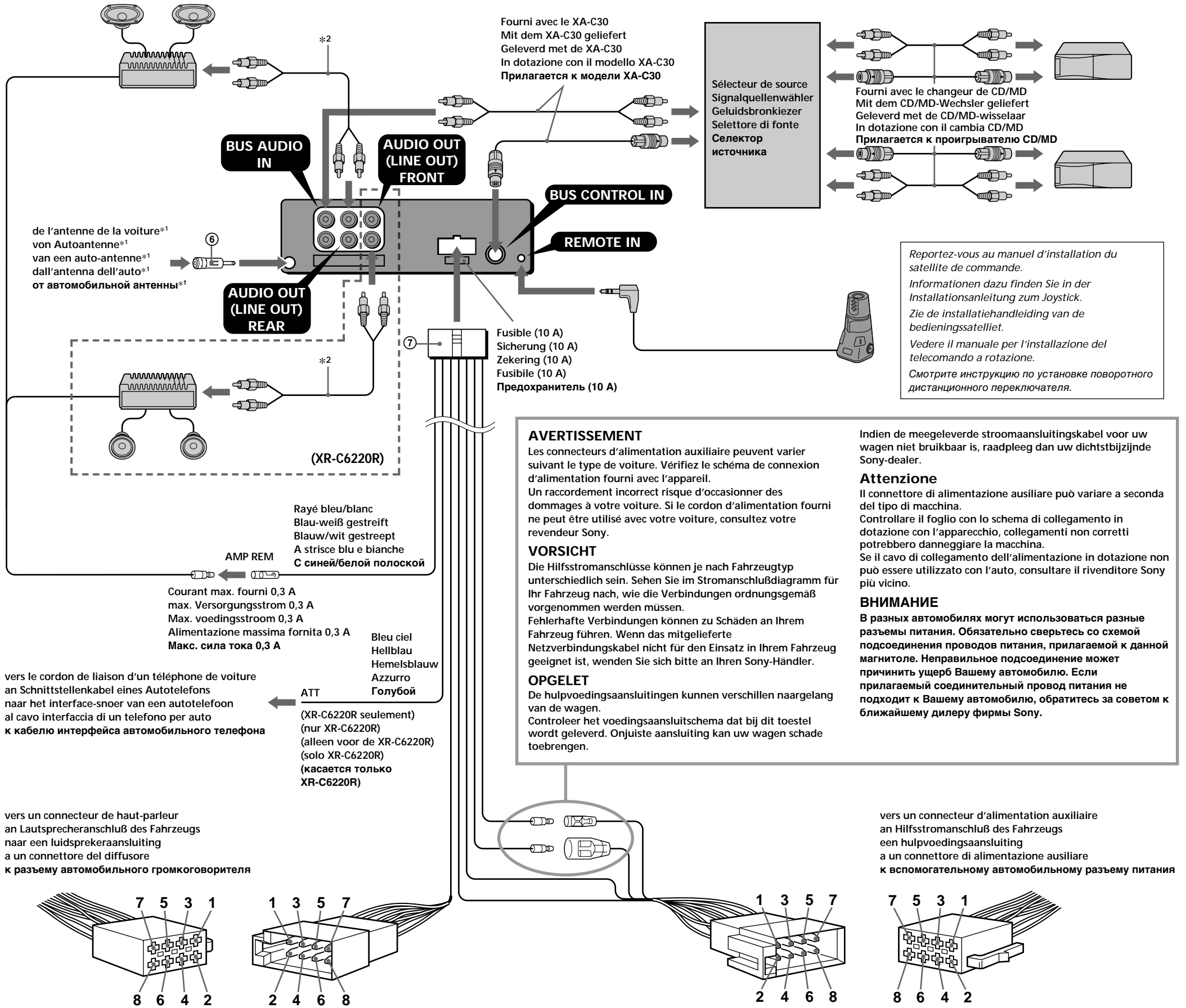
***1 Remarque sur le raccordement de l'antenne**
Si votre antenne de voiture est de type ISO (organisation internationale de normalisation), utilisez l'adaptateur fourni © pour la raccorder.
Raccordez d'abord l'antenne de voiture à l'adaptateur fourni et, ensuite, à la prise d'antenne de l'appareil principal.
***2 Cordon à broche RCA (non fourni)**

***1 Hinweis zum Anschließen der Antenne**
Wenn Ihre Fahrzeugantenne der ISO-Norm (ISO = International Organization for Standardization - Internationale Normungsgemeinschaft) entspricht, schließen Sie sie mit Hilfe des mitgelieferten Adapters © an.
Verbinden Sie zuerst die Fahrzeugantenne mit dem mitgelieferten Adapter, und verbinden Sie diesen dann mit der Antennenbuchse des Hauptgeräts.
***2 Cinchkabel (nicht mitgeliefert)**

***1 Opmerking bij de antenne-aansluiting**
Indien uw wagen is uitgerust met een antenne van het type ISO (International Organization for Standardization), moet u die aansluiten met behulp van de meegeleverde adaptor ©.
Sluit eerst de auto-antenne aan op de meegeleverde adaptor en vervolgens de antennestekker op het hoofdtoestel.
***2 Tulpstekkersnoer (niet bijgeleverd)**

***1 Nota per il collegamento dell'antenna**
Se la vostra antenna della macchina è di tipo ISO (International Organization for Standardization), utilizzare l'adattatore © in dotazione per collegarla.
Collegare prima l'antenna della macchina all'adattatore in dotazione, quindi collegarla alla presa dell'antenna dell'apparecchio principale.
***2 Cavo a piedini RCA (non in dotazione)**

***1 Примечание о подсоединении антенны**
Если антенна в Вашем автомобиле относится к типу, утвержденному ISO (Международной организацией по стандартизации), используйте для ее подсоединения переходник ©.
Сначала подсоедините автомобильную антенну к прилагаемому переходнику, а затем -- к антенному гнезду магнитолы.
***2 Шнур с контактными штырьками RCA (не прилагается)**



AVERTISSEMENT

Les connecteurs d'alimentation auxiliaire peuvent varier suivant le type de voiture. Vérifiez le schéma de connexion d'alimentation fourni avec l'appareil.
Un raccordement incorrect risque d'occasionner des dommages à votre voiture. Si le cordon d'alimentation fourni ne peut être utilisé avec votre voiture, consultez votre revendeur Sony.

VORSICHT

Die Hilfsstromanschlüsse können je nach Fahrzeugtyp unterschiedlich sein. Sehen Sie im Stromanschlußdiagramm für Ihr Fahrzeug nach, wie die Verbindungen ordnungsgemäß vorgenommen werden müssen.
Fehlerhafte Verbindungen können zu Schäden an Ihrem Fahrzeug führen. Wenn das mitgelieferte Netzverbindungskabel nicht für den Einsatz in Ihrem Fahrzeug geeignet ist, wenden Sie sich bitte an Ihren Sony-Händler.

OPGELET

De hulpvoedingsaansluitingen kunnen verschillen naargelang van de wagen.
Controleer het voedingsaansluitschema dat bij dit toestel wordt geleverd. Onjuiste aansluiting kan uw wagen schade toebrengen.

1	Mauve Violet Paars Viola Виолетовый	+	haut-parleur, arrière, droit Lautsprecher hinten rechts Luidspreker, achter, rechts Diffusore, posteriore, destro Громкоговоритель, задний, правый	5	Blanc Weiß Wit Bianco Белый	+	haut-parleur, avant, gauche Lautsprecher vorne links Luidspreker, voor, links Diffusore, anteriore, sinistro Громкоговоритель, передний, левый
2		-	haut-parleur, arrière, droit Lautsprecher hinten rechts Luidspreker, achter, rechts Diffusore, posteriore, destro Громкоговоритель, задний, правый	6		-	haut-parleur, avant, gauche Lautsprecher vorne links Luidspreker, voor, links Diffusore, anteriore, sinistro Громкоговоритель, передний, левый
3	Gris Grau Grijs Grigio Серый	+	haut-parleur, avant, droit Lautsprecher vorne rechts Luidspreker, voor, rechts Diffusore, anteriore, destro Громкоговоритель, передний, правый	7	Vert Grün Groen Verde Зеленый	+	haut-parleur, arrière, gauche Lautsprecher hinten links Luidspreker, achter, links Diffusore, posteriore, sinistro Громкоговоритель, задний, левый
4		-	haut-parleur, avant, droit Lautsprecher vorne rechts Luidspreker, voor, rechts Diffusore, anteriore, destro Громкоговоритель, передний, правый	8		-	haut-parleur, arrière, gauche Lautsprecher hinten links Luidspreker, achter, links Diffusore, posteriore, sinistro Громкоговоритель, задний, левый

4	Jaune Gelb Geel Giallo Желтый	alimentation continue permanente Stromversorgung continu voeding alimentazione continua непрерывное поступление питания	7	Rouge Rot Rood Rosso Красный	alimentation commutée geschaltete Stromversorgung geschakelde voeding alimentazione a scatto включенное питание
5	Bleu Blau Blauw Blu Голубой	antenne électrique elektronische Antenne automatische antenne comando dell'antenna elettrica антенная электрика	8	Noir Schwarz Zwart Nero Черный	masse Masse aarding terra земля

Les positions 1, 2, 3 et 6 ne comportent pas de broche.
An den negativ gepolten Positionen (2, 4, 6 und 8) befinden sich gestreifte Adern.
De posities 1, 2, 3 en 6 hebben geen pins.
Le posizioni 1, 2, 3 e 6 non hanno piedini.
Позиции 1, 2, 3 и 6 не имеют контактных штырьков.

Les positions de polarité négative 2, 4, 6 et 8 sont dotées de cordons rayés.
An den negativ gepolten Positionen (2, 4, 6 und 8) befinden sich gestreifte Adern.
De negatieve posities 2, 4, 6 en 8 hebben gestreepte kabels.
Le posizioni a polarità negativa 2, 4, 6 e 8 hanno cavi rigati.
Позиции отрицательной полярности 2, 4, 6 и 8 имеют провода с полосками.